

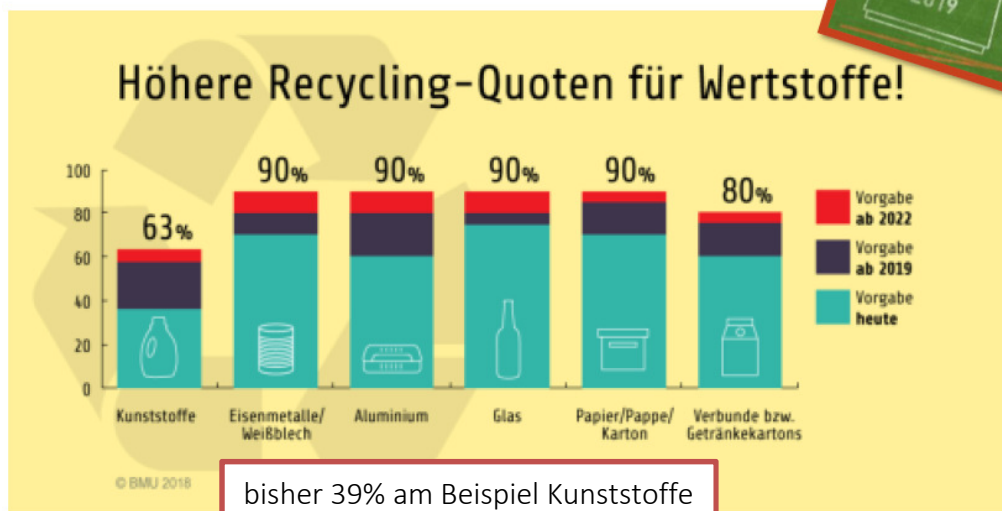
## Sammlung von Leichtverpackungen (LVP) und Altpapier (PPK) ab 01.01.2021 Kreistags-Beschluss vom 13.03.2019

### 1) Gelber Sack mit 2-wöchentlicher Abfuhr

#### Warum Änderung?

- zuständig für die Entsorgung von Leichtverpackungen sind die **Dualen Systeme**. Ein Duales System ist zum Beispiel der Grüne Punkt
- Mit dem Kauf einer Verpackung, z.B. ein Joghurtbecher, bezahlen Sie die Entsorgung bereits mit.
- der kommunale Entsorger im Hohenlohekreis, die Abfallwirtschaft, stimmt sich mit den Dualen Systemen ab über Sammelbehälter und Abfuhr von Leichtverpackungen, zuständig sind aber die Dualen Systeme
- das neue Verpackungsgesetz verlangt seit 01.01.19 höhere Recyclingquoten

#### Das neue Verpackungsgesetz gilt seit 01.01.2019:



- diese Quoten können mit der Grünen Tonnen nicht erreicht werden, weil in einer Tonne viel Fremdmüll „versteckt“ werden kann
- die Fremdstoffquote in der Grünen Tonne im HOK liegt bei über 40%
- **die Dualen Systeme schlagen deshalb den Gelben Sack vor!**
- 25 von 35 Landkreisen in BaWü (und 7 von 10 Stadtkreisen) haben den Gelben Sack meistens mit 4-wöchentlicher Abfuhr
- teilweise bereits Gelber Sack in Stadtgebieten im HOK, funktioniert einwandfrei
- das Ziel ist eine Verbesserung der Recyclingquote in Zusammenhang mit einem besseren Service für den Bürger durch 2-wöchentliche Abholung

### Vorteile für den Bürger:

- die **Abfuhr erfolgt 2-wöchentlich** statt 4-wöchentlich
- **keine Mengengrenzung**, es können so viele Säcke zur Abfuhr bereits gestellt werden wie man will --> bürgernahes Holsystem wie bei den anderen Abfallarten
- Mehrmengen müssen nicht mehr zum Recyclinghof gebracht werden, sondern können zeitnah zur Abholung bereitgestellt werden

### 2) Sammlung und Abfuhr von Papier, Pappe und Kartonagen (PPK)

Hierzu kann noch keine Aussage getroffen werden. Die Sammlung und Abfuhr von Altpapier wird ebenfalls zum 01.01.21 neu ausgeschrieben. Je nach Vergabe werden die vorhandenen Grünen Tonnen weiterhin als Altpapiertonne genutzt oder es werden neue Tonnen für Altpapier angeschafft und die alten Tonnen werden eingesammelt, wie bei der Systemumstellung Restmüll/Biomüll.

In jedem Fall wird das bequeme Holsystem mit Sammlung in der Tonne und 4-wöchentlicher Abholung beibehalten.

Sie werden rechtzeitig und umfassend informiert.